

# THE LEARNING EXPERIENCE



LA FABBRICA  
DELLE COMPETENZE





“GLI UOMINI SONO SAGGI  
NON TANTO IN PROPORZIONE  
ALL’ESPERIENZA,  
QUANTO ALLA LORO CAPACITÀ  
DI FARE ESPERIENZA”

G.B. SHAW



ESPERIENZE DI  
APPRENDIMENTO  
**2011**

## INDICE

APPRENDIMENTO COME PRINCIPIO VITALE	04
APPRENDIMENTO COME PERCORSO	06
MAPPA DELLE CAPACITÀ	08
MAPPA DI APPRENDIMENTO - ITALIA	09
MAPPA DI APPRENDIMENTO - INTERNATIONAL	10
APPRENDIMENTO COME INVESTIMENTO	12
TIMING	14
ATTORI	15
THE LEARNING EXPERIENCE SU BLU ROOM	16
CONTATTI	18
I CORSI - ITALIA	20
IMMAGINAZIONE	22
PASSIONE	30
IMPRENDITORIALITÀ	42
SEMPLICITÀ E VELOCITÀ	48
I CORSI TRASVERSALI ALLE 4 CARATTERISTICHE	62
I CORSI - INTERNATIONAL	66



## APPRENDIMENTO COME PRINCIPIO VITALE

### The Learning Experience

...contribuisce a mettere le persone nella condizione di esprimere la propria eccellenza in un contesto sempre più complesso e sfidante;

...valorizza le possibilità di apprendimento che Luxottica spontaneamente produce con la sua vitalità, la ricchezza delle esperienze sedimentate, il denso bagaglio di competenze diffuse;

...è un'espressione viva delle Caratteristiche di Luxottica: immaginazione, passione, imprenditorialità, semplicità e velocità.

Le attività di formazione sono pensate con l'immaginazione rivolta al futuro, progettate per alimentare e diffondere passione, sostengono il gusto imprenditoriale del lavoro e sono concrete, orientate a rispondere in modo semplice all'essenza dei bisogni formativi.

### Le attività di formazione offerte

... sono state progettate a valle di un articolato processo di ascolto e comprensione dei bisogni di formazione presenti nell'organizzazione;

...sono destinate alle persone che lavorano presso la Corporate e le Operations in Italia;

... si affiancano a tutte le altre iniziative di apprendimento progettate ad hoc sulla base di specifiche esigenze, alla formazione tecnica e specialistica, a quella linguistica e informatica, e alle iniziative di sviluppo dedicate alle prime linee manageriali;

...da quest'anno prevedono anche corsi in inglese destinati alle persone che lavorano in ambito Wholesale e Operations nel mondo.





## APPRENDIMENTO COME PERCORSO

Per orientarsi all'interno della "The Learning Experience" e scegliere in modo consapevole gli interventi formativi, abbiamo disegnato tre mappe costruite sulla base delle Caratteristiche Luxottica:

- la **mappa delle capacità**: individua le specifiche aree di competenza su cui lavorare in termini di miglioramento, sviluppo, potenziamento
- la **mappa di apprendimento Italia**: definisce le soluzioni formative collegate alle capacità, destinate ai collaboratori di Corporate e Operations in Italia
- la **mappa di apprendimento International**: contiene le proposte formative destinate alle persone di Wholesale e Operations nel mondo.

Quest'anno ci siamo concentrati sullo sviluppo di capacità avvertite come prioritarie dai Paesi ed al tempo stesso fondamentali per rafforzare e consolidare l'identità di Luxottica nel mondo. I corsi si terranno in lingua inglese a Milano presso la sede Corporate. Questi momenti rappresenteranno un'opportunità concreta non solo di apprendimento, ma anche di networking e scambio di esperienze.

Gli interventi formativi previsti sono articolati su tre livelli:

- **awareness** → il livello base in cui si acquisiscono le capacità
- **building** → il livello intermedio in cui si consolidano le capacità
- **mastery** → il livello avanzato in cui si sviluppa padronanza, possibilità di condivisione e trasferimento delle capacità

È possibile costruire i percorsi di apprendimento secondo due diverse logiche:

- **logica verticale**: quando è avvertita l'esigenza di sviluppare una specifica Caratteristica
- **logica orizzontale**: quando è presente la necessità di migliorare e sviluppare una determinata capacità.





## MAPPA DELLE CAPACITÀ

IMMAGINAZIONE    PASSIONE    IMPRENDITORIALITÀ    SEMPLICITÀ E VELOCITÀ

Leadership			
			Gestione economico finanziaria
	Gestione, motivazione, sviluppo delle persone		Gestione dei progetti
Innovazione	Lavoro di gruppo	Efficacia personale	Gestione del tempo e delle priorità
Orientamento al cambiamento	Relazione	Iniziativa	Efficienza
Flessibilità	Conoscenza di sé	Coraggio	Comunicazione
Relazione con il contesto			

## MAPPA DI APPRENDIMENTO - ITALIA

IMMAGINAZIONE    PASSIONE    IMPRENDITORIALITÀ    SEMPLICITÀ E VELOCITÀ

MASTERY				
	Leadership			
BUILDING				
	Vivere e guidare il cambiamento	Il capo come coach *	Potenziamento dell'efficacia personale	Comunicazione
				International Presentations *
AWARENESS		Gestire i collaboratori		Gestire le priorità
		Relazioni		Gestire i progetti
	Problem solving *	Teamwork		Finance per non Finance
	Flessibilità	Conoscenza di sé *	Iniziativa	Approccio Lean
Io e Luxottica				

\* NEW!

→ TARGET: Corporate e Operations  
 SEDE: Milano/Agordo  
 LINGUA: italiano

→ vai a pag 20  
 per conoscere i dettagli  
 dei corsi in lingua italiana

## MAPPA DI APPRENDIMENTO - INTERNATIONAL

IMAGINATIVE    PASSIONATE    ENTREPRENEURIAL    SIMPLE & FAST

MASTERY				
	Leadership *			
BUILDING				
		People Management *		
AWARENESS				
	Problem solving *	Relationships *		Time Management *

\* NEW!

→ TARGET: Wholesale e Operations  
 SEDE: Milano  
 LINGUA: inglese

→ vai a pag 66  
 per conoscere i dettagli  
 dei corsi in lingua inglese



← MAPPA DELLE CAPACITÀ

← MAPPA DI APPRENDIMENTO ITALIA

← MAPPA DI APPRENDIMENTO INTERNATIONAL

# THE LEARNING EXPERIENCE LA FABBRICA DELLE COMPETENZE

## APPRENDIMENTO COME INVESTIMENTO

L'analisi dei bisogni formativi dei nostri collaboratori richiederà attenzione nella scelta di percorsi mirati, da ponderare e indirizzare con cura secondo le specifiche esigenze della persona, del ruolo, del business.

Come posso individuare correttamente i fabbisogni formativi delle mie persone?

La valutazione della performance è un momento chiave per valutare i risultati (COSA) ed i comportamenti messi in atto per il raggiungimento degli obiettivi (COME).



### A. COSA = I RISULTATI

Esprime una valutazione sui risultati rispetto agli obiettivi assegnati.



### B. COME = I COMPORAMENTI

Indica i comportamenti organizzativi che nel corso dell'anno hanno caratterizzato la performance del collaboratore. Indica, inoltre, i comportamenti che possono rappresentare l'area di miglioramento (con una X).

forza	comportamenti	aree di miglioramento
—	<b>IMMAGINAZIONE</b> È curioso e si interessa a nuove opportunità di esperienza anche al di fuori delle proprie aree di competenza	—
—	<b>PASSIONE</b> Ha un approccio fiducioso e un atteggiamento positivo	—
—	<b>IMPRENDITORIALITÀ</b> Sa mettere in discussione le diverse situazioni	—
—	<b>SEMPLICITÀ E VELOCITÀ</b> Si comporta in modo aperto, leale e sincero	—

### LA VALUTAZIONE COMPLESSIVA - AxB

Valuta la prestazione complessiva del collaboratore, combinando le valutazioni dei punti A e B.





## TIMING

Le principali fasi del processo, quindi, sono:

**PERFORMANCE  
MANAGEMENT**

Entro Q1

**ANALISI DEI  
BISOGNI  
FORMATIVI**

Entro Q2

**EROGAZIONE**

Dal Q3

## ATTORI

La definizione dei percorsi di apprendimento coinvolge diversi attori nell'ambito dell'organizzazione: il manager, il team formazione e sviluppo, l'HR manager.

### MANAGER

Guida i collaboratori nell'individuazione delle proprie aree di forza e di miglioramento, per definire piani di sviluppo coerenti con le esigenze della persona, del ruolo e dell'organizzazione.

### HR MANAGER

Supporta i manager nella gestione delle persone, in particolare nei processi di valutazione della performance e individuazione dei bisogni formativi.

### FORMAZIONE E SVILUPPO

Supporta i manager nell'identificare le soluzioni migliori rispetto ai bisogni di apprendimento delle persone e insieme agli HR manager definisce i piani di sviluppo.



## THE LEARNING EXPERIENCE SU BLU ROOM

The Learning Experience da quest'anno è presente sulla BLU room in doppia lingua, italiano e inglese.

È possibile esplorare le possibilità offerte, conoscere il dettaglio dei corsi, comprendere le logiche con cui sono stati progettati e quindi sceglierli in modo consapevole e condiviso con i propri collaboratori. **Le modalità di utilizzo sono state rese più semplici e facilmente accessibili**: dalla home page è possibile entrare in tutte le sessioni del catalogo, nelle mappe di apprendimento o direttamente ai singoli corsi con le loro schede di presentazione. Abbiamo, anche quest'anno, rinnovato l'importanza dell'ascolto di voci, testimonianze, esperienze vissute.

Evidenziamo di seguito alcune sezioni particolarmente utili ed interessanti.

Su ogni pagina trovi la scritta **"Help"**: nel ruolo di "Guide" i consulenti Marco Poggi e Dorotea Ausenda, che hanno progettato con noi l'offerta formativa, offrono informazioni e chiarimenti su logiche e contenuti del sistema.

Pagina **"Caratteristiche Luxottica"**: è una sezione importante perché ad esse si ispirano le nostre attività di formazione. Cliccando su ogni Caratteristica puoi ascoltare il racconto di chi come noi, quotidianamente, le vive e le rinnova.

Pagina **"Percorso di apprendimento"**: le testimonianze di alcuni **"Opinion Leaders"** consentono di comprendere meglio le motivazioni che orientano le scelte formative.

**"Testimonianze"** di chi ha partecipato ai corsi di formazione negli ultimi due anni: si trovano all'interno di ogni scheda corso e sono un utile orientamento per la scelta del corso più appropriato rispetto al bisogno formativo.

Buona navigazione!

Insieme al Team mi auguro che  
**"La Fabbrica delle Competenze 2011"**  
rappresenti uno strumento utile,  
facile, illuminante.  
Buona lettura!

Tullia Panconi





## CONTATTI

**Tullia Panconi:**

Sourcing, Learning & Development Director

mail: [tullia.panconi@luxottica.com](mailto:tullia.panconi@luxottica.com)

Tel: 02 8633 4744

**Massimo Malaguti:**

Responsabile Processi HR Operations

mail: [massimo.malaguti@luxottica.com](mailto:massimo.malaguti@luxottica.com)

Tel: 0437 649326

**Marina Madonia:**

Learning & Development Specialist

mail: [marina.madonia@luxottica.com](mailto:marina.madonia@luxottica.com)

Tel: 02 8633 4695

**Elisa Venco:**

Learning & Development Specialist Operations

mail: [elisa.venco@luxottica.com](mailto:elisa.venco@luxottica.com)

Tel: 0437 644208





#### IMMAGINAZIONE

Abbiamo la capacità di immaginare scenari futuri, adattando a questi il nostro modo di lavorare. L'immaginazione è stata e sarà un elemento portante del nostro successo. Innovazione, creatività e qualità sono le risorse che mettiamo a disposizione dei nostri clienti.



#### PASSIONE

Amiamo quello che facciamo. È la passione che alimenta il nostro impegno nel renderci unici agli occhi degli altri. Siamo orgogliosi di quello che abbiamo raggiunto e crediamo che il nostro lavoro sia un valore per la vita delle persone.

#### SEMPLICITÀ E VELOCITÀ

Percepiamo l'essenza delle cose e miriamo a ciò che è davvero importante. Cerchiamo la semplicità e la velocità, agendo e comunicando in modo aperto e informale: è la nostra risposta alla crescente dimensione dell'organizzazione e alla complessità dei mercati in cui siamo presenti.

#### IMPRENDITORIALITÀ

Vediamo opportunità che altri non vedono, crediamo nel nostro istinto e ascoltiamo le nostre intuizioni. Siamo leader e continuiamo a scrivere le regole del gioco nel nostro business.

## I CORSI - ITALIA

Di seguito troverai tutte le schede dei corsi relativi a ciascuna Caratteristica.

Nella sezione finale contraddistinta dal colore blu, sono inseriti i corsi trasversali alle 4 Caratteristiche.





## IMMAGINAZIONE

Abbiamo la capacità di immaginare scenari futuri, adattando a questi il nostro modo di lavorare. L'immaginazione è stata e sarà un elemento portante del nostro successo.

Innovazione, creatività e qualità sono le risorse che mettiamo a disposizione dei nostri clienti.





## FLESSIBILITÀ

“VINCITORE IN FELICITÀ  
È CHI DISPONE DI MOLTI  
ATTEGGIAMENTI”

S. CECCATO

Per adattarsi e avere successo in un sistema complesso occorre essere flessibili, curiosi, aperti al nuovo; più è elevato il nostro grado di flessibilità, più accrescono le possibilità di azione e di successo.

### DESTINATO A COLORO CHE DESIDERANO:

- sviluppare il loro grado di flessibilità mentale e sentirsi liberi di percorrere strade nuove
- aumentare il loro livello di adattamento positivo e felice al contesto organizzativo
- incrementare la gamma di comportamenti possibili per il raggiungimento dei propri obiettivi

## AWARENESS

### LE PERSONE CHE PARTECIPERANNO AL CORSO:

- riconosceranno la loro flessibilità
- impareranno come essere ancora più flessibili e quindi efficaci

### CONTENUTI:

- esplorazione del tema flessibilità attraverso la proiezione di materiali video, stimoli cognitivi tratti dalla teoria sistemica e dalle neuroscienze, letture di testi da cui trarre ispirazione
- sperimentazione del rapporto di ciascuno con la propria flessibilità attraverso esercitazioni metaforiche ed esperienziali
- recupero guidato di esperienze di flessibilità, modellamento e rinforzo della propria flessibilità personale
- tecniche e dispositivi di sviluppo della flessibilità e consegna di esercizi personalizzati da sperimentare

### DURATA:

una giornata d'aula più un colloquio individuale a circa un mese di distanza

**TRAINER:** Daniela Cannavale - MIDA

**SEDE:** Milano/Agordo

**LINGUA DEL CORSO:** italiano



**NEW!**

## PROBLEM SOLVING

“LA MENTE È COME UN PARACADUTE:  
FUNZIONA SOLO SE SI APRE”

G.B. SHAW

I problemi che affrontiamo quotidianamente nel nostro lavoro, talvolta sembrano insormontabili. Più ci sforziamo di trovare soluzioni e più la situazione ci appare chiusa e il problema definitivamente irrisolvibile. Il modo migliore di fare fronte a situazioni di questo tipo è quello di uscire dagli schemi imparando ad utilizzare le nostre risorse creative. Il pensiero creativo, intuitivo è una risorsa della specie umana che da sempre gli uomini utilizzano per affrontare e risolvere i problemi concreti; questa funzione può essere potenziata e dispiegata per affrontare con successo i problemi concreti che ci capitano ogni giorno.

### DESTINATO A COLORO CHE DESIDERANO:

- affrontare e risolvere i loro problemi concreti in modo creativo e intuitivo
- stimolare la propria immaginazione e l'immaginazione degli altri

## AWARENESS

### LE PERSONE CHE PARTECIPERANNO AL CORSO:

- impareranno tecniche di creatività applicata a livello individuale e di gruppo
- scopriranno e potenzieranno le proprie risorse creative

### CONTENUTI:

- la creatività come risorsa che si affianca ed integra i processi logici e lineari di soluzione dei problemi
- come sviluppare e alimentare le proprie risorse creative e le risorse creative degli altri
- come applicare il pensiero laterale e intuitivo alla soluzione dei problemi
- le tecniche di risoluzione creativa dei problemi

### DURATA:

due giornate d'aula

**TRAINER:** Jacopo Melloni - MIDA

**SEDE:** Milano/Agordo

**LINGUA DEL CORSO:** italiano





## VIVERE E GUIDARE IL CAMBIAMENTO

“L’UNICA COSA  
CHE NON CAMBIERÀ MAI  
È IL CAMBIAMENTO”

ERACLITO

Viviamo in un’epoca di trasformazione accelerata e le esperienze lavorative sono caratterizzate da cambiamenti continui. Vivere positivamente i cambiamenti e gestirli in modo efficace è una competenza fondamentale nelle aziende di oggi.

### DESTINATO A COLORO CHE DESIDERANO:

- potenziare le proprie risorse personali per vivere in modo positivo il cambiamento
- aumentare il proprio benessere personale ed aumentare il proprio livello di performance
- sviluppare una specifica capacità di leadership per aiutare le persone del proprio team a vivere positivamente il cambiamento

## BUILDING

### LE PERSONE CHE PARTECIPERANNO AL CORSO:

- avranno una maggiore consapevolezza del proprio modo di reagire alle situazioni di cambiamento
- impareranno a vivere i cambiamenti come occasioni di crescita personale e professionale
- impareranno a guidare gli altri nelle situazioni di incertezza e instabilità

### CONTENUTI:

- i cambiamenti organizzativi e i loro effetti sulla vita delle persone
- la dimensione mentale dei cambiamenti
- come riconoscere e potenziare le proprie risorse utili a vivere positivamente i cambiamenti
- le strategie efficaci per vivere i cambiamenti in modo positivo e attivo

### DURATA:

due giornate d’aula più un colloquio individuale a circa un mese di distanza

**TRAINER:** Jacopo Melloni - MIDA

**SEDE:** Milano/Agordo

**LINGUA DEL CORSO:** italiano





## PASSIONE

### **Amiamo quello che facciamo.**

È la passione che alimenta  
il nostro impegno nel renderci unici  
agli occhi degli altri.

Siamo orgogliosi di quello che abbiamo  
raggiunto e crediamo che il nostro lavoro  
sia un valore per la vita delle persone.





**NEW!**

## CONOSCENZA DI SÈ

“SOLO CHI SI CONOSCE È PADRONE DI SÈ”

G. GALILEI

Ogni occasione di ampliamento della conoscenza di sé è una preziosa occasione di crescita personale perché quando riconosciamo le nostre risorse e le nostre debolezze possiamo agire in modo consapevole e ottenere il meglio per noi e per il nostro lavoro. Lo strumento fondamentale per allargare la conoscenza di sé è il feedback. Saper ricercare, ascoltare, utilizzare e scambiare feedback è una competenza chiave per il proprio ininterrotto sviluppo.

### DESTINATO A COLORO CHE DESIDERANO:

- ampliare il proprio livello di consapevolezza
- riconoscere, potenziare e valorizzare le proprie risorse e utilizzare positivamente le proprie debolezze

## AWARENESS

### LE PERSONE CHE PARTECIPERANNO AL CORSO:

- avranno l'occasione di ricevere feedback approfonditi su di sé in relazione al proprio ruolo professionale
- impareranno a ricevere, accettare, utilizzare positivamente i feedback ricevuti
- impareranno a dare agli altri feedback costruttivi
- riconosceranno e valorizzeranno le loro risorse sia quelle consapevoli che quelle inconsapevoli
- riconosceranno le proprie debolezze e impareranno a utilizzarle in modo positivo

### CONTENUTI:

- la struttura dell'esperienza soggettiva: come facciamo a conoscere noi stessi e il mondo
- ciò che sappiamo di noi stessi, ciò che gli altri percepiscono di noi
- la potenza generativa del feedback
- la mappa della nostra identità: risorse e debolezze
- la valorizzazione delle risorse e l'utilizzo positivo delle debolezze
- la strategia di eccellenza personale
- la definizione di obiettivi di sviluppo

### DURATA:

due giornate d'aula più un colloquio individuale a circa un mese di distanza

**TRAINER:** Giovanna Dezza - MIDA

**SEDE:** Milano/Agordo

**LINGUA DEL CORSO:** italiano



## TEAMWORK

“LE BUONE SQUADRE DIVENTANO GRANDI SQUADRE  
QUANDO I GIOCATORI SI FIDANO GLI UNI DEGLI ALTRI  
E SUBORDINANO L'IO AL NOI”  
“SE INCONTRI BUDDHA PER STRADA,  
PASSAGLI LA PALLA”

PHIL JACKSON – COACH DEL LAKERS

Lavorare in gruppo, cooperare in modo costruttivo con gli altri è una delle esperienze più entusiasmanti e più difficili che ci siano. Imparare a interagire con gli altri in un gruppo di lavoro è un'occasione significativa di crescita individuale.

### DESTINATO A COLORO CHE DESIDERANO:

- migliorare la propria capacità di interagire con gli altri in un gruppo di lavoro
- imparare a orientare un gruppo di lavoro verso il raggiungimento degli obiettivi
- aumentare il livello di produttività del proprio gruppo di lavoro
- vivere le esperienze di lavoro in gruppo come occasioni di benessere personale e sociale

## AWARENESS

### LE PERSONE CHE PARTECIPERANNO AL CORSO:

- impareranno a conoscere e a gestire i principali fenomeni che si attivano in un gruppo di lavoro
- individueranno i comportamenti più efficaci per interagire in modo utile e cooperativo in un gruppo
- individueranno i comportamenti più efficaci per coordinare e orientare un gruppo di lavoro
- diventeranno consapevoli delle loro risorse personali e delle loro aree di miglioramento in relazione al lavoro di gruppo
- potenzieranno le loro risorse per vivere in modo soddisfacente le esperienze di lavoro in gruppo

### CONTENUTI:

- il lavoro di gruppo come esperienza relazionale complessa
- i principali fenomeni che si attivano nei gruppi di lavoro
- i comportamenti efficaci nel lavoro in gruppo
- i comportamenti efficaci per guidare e orientare un gruppo di lavoro
- la valorizzazione delle proprie risorse personali per lavorare in gruppo

### DURATA:

due giornate d'aula

**TRAINER:** Daniela Cannavale - MIDA

**SEDE:** Milano/Agordo

**LINGUA DEL CORSO:** italiano



## RELAZIONI

“NEL REGNO DEGLI ESSERI  
VIVENTI NON ESISTONO COSE,  
MA SOLO RELAZIONI”

G.BATESON

Costruire e mantenere relazioni sane e proficue con gli altri è un presupposto del nostro benessere e della nostra efficacia professionale.

### DESTINATO A COLORO CHE DESIDERANO:

- migliorare la qualità delle loro relazioni interpersonali
- accrescere la propria flessibilità relazionale, intesa come il numero di risposte possibili a fronte di una situazione data
- aumentare il benessere personale ed il livello di performance

## AWARENESS

### LE PERSONE CHE PARTECIPERANNO AL CORSO:

- saranno in grado di vivere le relazioni interpersonali in ambito professionale in modo soddisfacente
- impareranno a gestire relazioni complesse, conflittuali, emotivamente difficili
- attiveranno nuove e migliori opzioni comportamentali a fronte di situazioni vissute personalmente in modo insoddisfacente

### CONTENUTI:

- comportamenti, pensieri, emozioni coinvolti nelle relazioni interpersonali
- i fenomeni legati alla comunicazione interpersonale
- come generare sintonia
- come influenzare i propri interlocutori
- come gestire situazioni relazionali difficili
- come attivare nuove e migliori opzioni comportamentali

### DURATA:

due giornate d'aula più una giornata di follow up

**TRAINER:** Daniela Cannavale - MIDA

**SEDE:** Milano/Agordo

**LINGUA DEL CORSO:** italiano



## GESTIRE I COLLABORATORI

“PREOCCUPARSI PER LE PERSONE E  
PER LA LORO SORTE DEVE SEMPRE ESSERE  
L'OCCUPAZIONE PRINCIPALE DI TUTTI  
I NOSTRI SFORZI IN AMBITO TECNICO.  
NON DIMENTICATELO MAI IN MEZZO A TUTTI  
I VOSTRI DIAGRAMMI E LE VOSTRE FORMULE”  
A. EINSTEIN

I capi hanno l'obiettivo di influenzare positivamente il livello di prestazione dei loro collaboratori poiché il loro compito è quello di creare valore per l'azienda e far crescere i propri collaboratori. È evidente che questi due aspetti sono strettamente correlati.

### DESTINATO A COLORO CHE DESIDERANO:

- potenziare le proprie risorse personali per guidare, supportare, motivare le persone verso il raggiungimento di obiettivi di business ma anche di crescita personale

## AWARENESS

### LE PERSONE CHE PARTECIPERANNO AL CORSO:

- acquisiranno una maggiore consapevolezza del proprio stile di gestione e degli effetti prodotti sui comportamenti dei collaboratori
- acquisiranno strumenti per la gestione e lo sviluppo delle persone

### CONTENUTI:

- il ruolo, le responsabilità ed i compiti principali di un capo
- motivare i collaboratori
- delegare e responsabilizzare
- la valutazione come momento di orientamento della prestazione
- comunicazione e stile di gestione
- feedback e ascolto

### DURATA:

due giornate d'aula

**TRAINER:** Ezio Parodi, Stefano Porta - MCA

**SEDE:** Milano/Agordo

**LINGUA DEL CORSO:** italiano



**NEW!**

## IL CAPO COME COACH

“IL SUCCESSO DI UN COACH DIPENDE DALLA SUA CAPACITÀ DI CREARE LE CONDIZIONI CHE CONSENTONO ALL'ATLETA DI DETERMINARE E CONTROLLARE IL SUO LIVELLO DI PRESTAZIONE”

JULIO VELASCO

Fare il capo nelle aziende complesse, dinamiche, sfidanti di questi anni vuol dire occuparsi delle proprie persone, supportarle, motivarle, ottenere prestazioni eccezionali. Gestire i collaboratori in chiave manageriale è certamente necessario ma non è più sufficiente, occorre un'attenzione personalizzata, occorre fare coaching. Coaching è occuparsi attivamente delle persone del proprio gruppo in modo che esprimano il meglio delle loro risorse con efficacia e benessere. Coaching è incidere profondamente sui comportamenti dei propri collaboratori e sui loro risultati.

### DESTINATO A COLORO CHE DESIDERANO:

- imparare a motivare
- incidere in modo significativo sui comportamenti e sui risultati dei propri collaboratori
- interpretare il ruolo di capo in modo coerente con l'evoluzione delle aziende di oggi

## BUILDING

### LE PERSONE CHE PARTECIPERANNO AL CORSO:

- svilupperanno specifiche capacità relazionali legate all'ascolto, alla comprensione dei driver motivazionali altrui, all'importanza e potenza dei feedback
- comprenderanno e impareranno a gestire i processi motivazionali
- definiranno specifiche strategie di coaching per le persone del proprio gruppo

### CONTENUTI:

- la diagnosi del livello di prestazione dei propri collaboratori
- la capacità di ascoltare in modo ampio e profondo
- la capacità di comprendere oltre i propri schemi interpretativi
- la capacità di dare feedback potenti e costruttivi
- la comprensione e la gestione dei processi motivazionali
- la definizione di specifiche strategie di coaching personalizzate

### DURATA:

due giornate d'aula più un colloquio individuale a circa un mese di distanza

**TRAINER:** Marco Poggi – Giovanna Dezza MIDA

**SEDE:** Milano/Agordo

**LINGUA DEL CORSO:** italiano



## IMPRENDITORIALITÀ

Vediamo opportunità che altri non vedono,  
crediamo nel nostro istinto e ascoltiamo  
le nostre intuizioni.

Siamo leader e continuiamo a scrivere le  
regole del gioco nel nostro business.





## INIZIATIVA

“NON ASPETTARE  
IL MOMENTO OPPORTUNO:  
CREALO!”

G.B. SHAW

Sempre di più la natura complessa del lavoro di oggi richiede intraprendenza e comportamenti proattivi. Le persone che partecipano attivamente, che si coinvolgono che prendono l'iniziativa sono quelle che producono risultati eccellenti.

### DESTINATO A COLORO CHE DESIDERANO:

- aumentare il loro grado di coinvolgimento
- mettendo in atto comportamenti proattivi efficaci
- elevando il proprio livello di prestazione

## AWARENESS

### LE PERSONE CHE PARTECIPERANNO AL CORSO:

- si sentiranno energizzate, coinvolte, ingaggiate
- impareranno ad assumere l'iniziativa attraverso comportamenti efficaci

### CONTENUTI:

- il coinvolgimento personale come leva di successo e di benessere personale
- i comportamenti proattivi
- i comportamenti assertivi
- gli elementi della motivazione: la soddisfazione personale, la competenza, la relazione con sé stessi, la relazione con gli altri
- le relazioni interpersonali efficaci

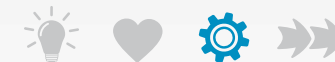
### DURATA:

due giornate d'aula

**TRAINER:** Jacopo Melloni - MIDA

**SEDE:** Milano/Agordo

**LINGUA DEL CORSO:** italiano



## POTENZIAMENTO DELL'EFFICACIA PERSONALE

“DARE A QUALCUNO LA LIBERTÀ  
DI ASSUMERSI RESPONSABILITÀ,  
SPRIGIONA RISORSE CHE ALTRIMENTI  
RIMARREBBERO NASCOSTE”

J. CARLZON

Le persone che realizzano imprese, che vanno fino in fondo alle cose sono quelle che si sentono efficaci e che per questo si pongono obiettivi sfidanti e si assumono la responsabilità di ciò che fanno.

### DESTINATO A COLORO CHE DESIDERANO:

- porsi, definire, perseguire e realizzare obiettivi sfidanti
- potenziare la sensazione di sentirsi all'altezza dei compiti che affrontano
- trasformare i propri insuccessi in occasioni di apprendimento
- assumersi la responsabilità del proprio operato

## BUILDING

### LE PERSONE CHE PARTECIPERANNO AL CORSO:

- diventeranno più capaci di porsi, definire e perseguire obiettivi importanti
- aumenteranno la sensazione di sentirsi all'altezza del proprio lavoro
- aumenteranno il livello di energia realizzativa
- capiranno come rielaborare i pensieri negativi e imparare dai propri insuccessi
- diventeranno consapevoli della relazione tra i propri valori - la propria etica personale - e la disponibilità ad assumersi la responsabilità del proprio operato

### CONTENUTI:

- il concetto di efficacia personale e le sue relazioni con il livello di prestazione, con la capacità di definire obiettivi, con il proprio benessere personale
- gli elementi che costituiscono l'efficacia personale
- i meccanismi mentali con i quali si interpretano successi e insuccessi
- come imparare a valorizzare i propri successi e a riprogrammare il meccanismo di interpretazione degli insuccessi in modo che sia funzionale a mantenere elevato il livello di energia e benessere
- come utilizzare i propri valori come risorsa per l'assunzione di responsabilità

### DURATA:

due giornate d'aula più un colloquio individuale  
a circa un mese di distanza

**TRAINER:** Pierpaolo Peretti Griva - MIDA

**SEDE:** Milano/Agordo

**LINGUA DEL CORSO:** italiano



## SEMPLICITÀ E VELOCITÀ

**Percepiamo l'essenza delle cose**  
e miriamo a ciò che è davvero importante.

Cerchiamo la semplicità e la velocità, agendo e comunicando in modo aperto e informale: è la nostra risposta alla crescente dimensione dell'organizzazione e alla complessità dei mercati in cui siamo presenti.





## APPROCCIO LEAN

“GLI OCCHIALI LEAN PERMETTONO DI VEDERE SPRECHI  
ALTRIMENTI MIMETIZZATI DAI TRADIZIONALI PARADIGMI ORGANIZZATIVI.  
È COINVOLGIMENTO, ENTUSIASMO, RISULTATI”

ANONIMO

Il Cliente, prima di tutto.  
Solo individuando ciò per cui è disposto a pagare, possiamo eliminare tutte le attività inutili e concentrare le energie sulla generazione di puro VALORE. Questo è il cuore ed il fine ultimo del Lean Management. L'obiettivo del corso è trasferire i concetti su cui si basa un'organizzazione “snella”, illustrandone i principi e le prospettive di applicazione. Un primo intervento di mind setting, orientato a dare una visione generale sul Lean Management.

### DESTINATO A COLORO CHE DESIDERANO:

- acquisire le basi del Lean Thinking e capire cosa vuol dire trasformare l'Azienda attraverso metodi e approcci non tradizionali
- conoscere gli strumenti fondamentali per applicare l'“Approccio Lean” in Azienda, modificando processi e ambiente di lavoro
- cogliere le implicazioni del Lean Thinking sulla gestione dei collaboratori e di gruppi di lavoro, da un punto di vista tecnico e relazionale

## AWARENESS

### LE PERSONE CHE PARTECIPERANNO AL CORSO:

- conosceranno i principi e l'impatto del Lean Thinking sui processi aziendali
- acquisiranno nozioni sugli strumenti base del Toyota Production System
- impareranno come applicarli in Azienda e a gestirne, consapevolmente, i fattori critici di successo

### CONTENUTI:

- le origini storiche del Lean Management
- i Principi del Toyota Production System: i concetti chiave
- Lean Game correlato ai 5 principi base
- gli elementi base dell'Azienda Snella:
  - Il “Tempio Lean”
  - Standard Work
  - Stabilità
  - 5S
  - Kaizen

### DURATA:

due giornate d'aula

**TRAINER:** Franco Picone - CUOA Lean Enterprise Center

**SEDE:** Milano/Agordo

**LINGUA DEL CORSO:** italiano



## FINANCE PER NON FINANCE

“IL COSTO È FONDAMENTALE  
PERCHÉ È LA RADICE DELLA  
COMPETITIVITÀ!”

L. DEL VECCHIO

Il lavoro del manager è quello di pianificare, mobilitare le risorse per il raggiungimento degli obiettivi e controllare l'effettiva realizzazione dei piani. Tutte queste fasi implicano decisioni. Tanto più rilevanti sono le decisioni da assumere, tanto più è importante basarsi su dati quantitativi e comprenderne gli impatti sull'organizzazione nel suo insieme.

### DESTINATO A COLORO CHE DESIDERANO:

- conoscere e capire quali leve economico-finanziarie possono agire nella propria area di responsabilità per prendere decisioni in modo più consapevole
- considerare gli effetti prodotti in termini di risultati finanziari e di creazione di valore economico aggiunto

## AWARENESS

### LE PERSONE CHE PARTECIPERANNO AL CORSO:

- impareranno a leggere lo stato patrimoniale ed il conto economico
- impareranno a valutare le informazioni contenute nel bilancio
- impareranno a prendere decisioni basate anche sulla convenienza economica e sulla fattibilità finanziaria

### CONTENUTI:

- gestione economico-finanziaria
- il sistema di accounting - visione sistemica, lo stato patrimoniale, il conto economico ed il rendiconto finanziario
- finance accounting
- management accounting, l'approccio del Gruppo Luxottica
- decisioni di business ed il loro impatto nel sistema economico-finanziario
- l'analisi della convenienza di un investimento

### DURATA:

due giornate d'aula

**TRAINER:** Elmar Vareschi - VARESCHI & PARTNERS

**SEDE:** Milano/Agordo

**LINGUA DEL CORSO:** italiano



## GESTIRE I PROGETTI

“PROGETTA SEMPRE UNA COSA  
CONSIDERANDOLA NEL SUO PIÙ  
GRANDE CONTESTO, UNA SEDIA  
IN UNA STANZA, UNA STANZA IN  
UNA CASA, UNA CASA NELL'AMBIENTE,  
L'AMBIENTE NEL PROGETTO DI UNA CITTÀ”

E. SARINEEN

I progetti complessi hanno bisogno di essere gestiti in modo razionale: occorre organizzare il proprio lavoro e il lavoro degli altri, presidiare gli obiettivi e il tempo.

### DESTINATO A COLORO CHE DESIDERANO:

- lavorare per progetti o coordinare gruppi di progetto
- affrontare con maggiore sicurezza il loro ruolo, attraverso strumenti e metodologie per gestire le maggiori criticità che si possono presentare in un progetto

## AWARENESS

### LE PERSONE CHE PARTECIPERANNO AL CORSO:

- potranno assumere in modo più consapevole la responsabilità sulla gestione di un progetto
- saranno in grado di prevenire e gestire le diverse problematiche che si possono prospettare durante l'avanzamento di un progetto attraverso una adeguata pianificazione e l'applicazione di metodi e strumenti di avvio e gestione delle diverse fasi di lavoro
- impareranno ad utilizzare lo strumento della delega per moltiplicare le proprie attività

### CONTENUTI:

- concetti di project management: progetto, programma, stakeholder
- il ruolo del project manager: responsabilità, relazioni organizzative, competenze
- la definizione degli obiettivi del progetto
- la definizione delle attività di progetto e la stima di tempi e costi: work breakdown structure
- lo scheduling delle attività: tecniche reticolari e gantt
- la strategia di gestione dei rischi di progetto: swot analysis

### DURATA:

due giornate d'aula

**TRAINER:** Fabio Di Stefano - CORECONSULTING

**SEDE:** Milano/Agordo

**LINGUA DEL CORSO:** italiano



## GESTIRE LE PRIORITÀ

“È LA GERARCHIA DELLE COSE  
CHE DEFINISCE LA GERARCHIA  
DEL TEMPO”

C. DE GREGORIO

Tutto è urgente, tutto è importante...

La capacità di produrre risultati dipende da come si organizza il proprio lavoro e la capacità di organizzare il proprio lavoro dipende a sua volta dalla capacità di individuare e gestire le priorità.

### DESTINATO A COLORO CHE DESIDERANO:

- acquisire strumenti per organizzare al meglio il proprio lavoro
- pianificare e organizzare le attività in funzione delle priorità
- ridurre le cause di dispersione

## AWARENESS

### LE PERSONE CHE PARTECIPERANNO AL CORSO:

- acquisiranno una maggiore consapevolezza del proprio approccio nella gestione del tempo
- impareranno a gestire interferenze e interruzioni
- impareranno a dire di no alle richieste che non si possono gestire
- acquisiranno confidenza con lo strumento della delega per moltiplicare le proprie attività

### CONTENUTI:

- la gestione delle priorità nel nostro lavoro quotidiano: il significato e l'importanza
- i principali ostacoli ad una corretta gestione delle priorità: “le trappole del tempo”
- questionario autodiagnostico: il mio approccio
- nuovi strumenti per essere più efficaci ed efficienti

### DURATA:

una giornata d'aula più un colloquio individuale  
a circa un mese di distanza

**TRAINER:** Daniela Cannavale - MIDA

**SEDE:** Milano/Agordo

**LINGUA DEL CORSO:** italiano



**NEW!**

## INTERNATIONAL PRESENTATIONS

“THE PLAY WAS A GREAT SUCCESS, BUT THE AUDIENCE WAS A DISASTER”

OSCAR WILDE

La chiarezza con la quale si comunica un messaggio dipende dall'abilità nel comprendere l'audience a cui ci si rivolge e dalla capacità di adattare il messaggio alle sue esigenze. Gli interlocutori di Luxottica, sia interni che esterni, sono sempre più internazionali; comunicare con chiarezza assume quindi un'importanza fondamentale. L'azienda globale deve possedere competenze globali.

Due di queste sono cruciali:

- saper fare un uso incisivo e chiaro dell'inglese quando si effettuano presentazioni davanti ad un'audience internazionale
- comprendere la dimensione interculturale della comunicazione

Questi due fattori giocano un ruolo fondamentale nel determinare se singoli individui e team coinvolti in progetti internazionali, riusciranno a collaborare.

### DESTINATO A COLORO CHE DESIDERANO:

- far arrivare il loro messaggio in modo chiaro e conciso in un ambiente lavorativo internazionale e multiculturale

## BUILDING

### LE PERSONE CHE PARTECIPERANNO AL CORSO\*:

- comprenderanno quale impatto possa avere sulle presentazioni e sul public speaking l'interazione delle 4 dimensioni della comunicazione (interculturale, verbale, visiva e fisica)
- apprenderanno una metodologia sistematica per lo sviluppo e la realizzazione di presentazioni
- svilupperanno uno stile comunicativo che sia “audience-centric”

### CONTENUTI:

- le 4 dimensioni della comunicazione
- comprendere la propria audience
- l'iceberg culturale
- come progettare una presentazione
- esempi di tecniche comunicative usate da celebri speakers internazionali

### DURATA:

due giornate di workshop (includo sessioni con sottogruppi)

**TRAINER:** Brendan Kirk, Rossella Fietta, Vivien Lilley – Voxcom

**SEDE:** Milano/Agordo

**LINGUA DEL CORSO:** inglese

(\*) è preferibile che i partecipanti possiedano un livello intermedio di conoscenza dell'inglese

## COMUNICAZIONE

“È DIFFICILISSIMO PARLARE  
SENZA DIRE QUALCOSA DI TROPPO”

Luigi XIV

Le idee più creative e i progetti più importanti rischiano di non tradursi in azione se non vengono comunicati adeguatamente, se non riusciamo ad attirare positivamente l'attenzione dei nostri interlocutori, a creare sintonia con loro, ad essere efficaci per convincerli della validità delle nostre proposte.

### DESTINATO A COLORO CHE DESIDERANO:

- diventare più fluidi, capaci di attirare l'attenzione degli altri durante le presentazioni
- lasciare il segno con la propria comunicazione

## BUILDING

### LE PERSONE CHE PARTECIPERANNO AL CORSO:

- impareranno a comunicare in modo sintetico e incisivo
- impareranno ad adattare la propria comunicazione ai diversi ruoli e alle varie tipologie di interlocutori
- miglioreranno la capacità di fare leva sui propri punti di forza

### CONTENUTI:

- tecniche di comunicazione
- identificazione dei punti di forza e delle aree di miglioramento
- la comunicazione e il ruolo
- come costruire un messaggio in poco tempo
- come costruire la relazione coi propri interlocutori
- comunicazione e creatività

### DURATA:

due giornate d'aula

**TRAINER:** Barbara Cassoli e Dorotea Ausenda - Shift Srl

**SEDE:** Milano/Agordo

**LINGUA DEL CORSO:** italiano



## IO E LUXOTTICA

“IMMAGINAZIONE, PASSIONE, IMPRENDITORIALITÀ, SEMPLICITÀ E VELOCITÀ: QUESTE LE PAROLE SCELTE PER DESCRIVERE IL CODICE GENETICO DI LUXOTTICA, UNA SPECIE DI SUO DNA. SE È VERO CHE CIASCUNO DI VOI HA UN'IDENTITÀ PROPRIA ED È UN SOLISTA, È ANCHE VERO CHE QUANDO ENTRA NELL'AZIENDA, LE CAPACITÀ DEL SINGOLO SI COORDINANO A QUELLE DEGLI ALTRI SINGOLI. SI MUOVONO IN SINTONIA. FUNZIONANO COME UN'ORCHESTRA. QUANDO IL DIRETTORE D'ORCHESTRA ALZA LA BACCHETTA, OGNUNO DEI PROFESSORI DI MUSICA PERDE LA PROPRIA INDIVIDUALITÀ E S'ACCORDA CON GLI ALTRI, DIVENTA PARTE DI QUEL GRANDE ORGANISMO CHE È L'INSIEME. LO STESSO ACCADE A VOI, ALLA LUXOTTICA.”

V. ANDREOLI

Luxottica ha una cultura forte e peculiare costituita da specifiche caratteristiche distintive: l'immaginazione, la passione, l'imprenditorialità, la semplicità e velocità.

È un mondo dinamico, fluido, concreto. Per viverci dentro felicemente, per avere successo e per influenzarlo è necessario sviluppare un buon livello di armonia tra sé e il contesto; è necessario riconoscere e sviluppare il proprio modo soggettivo di esprimere immaginazione, passione, imprenditorialità, semplicità e velocità.

### DESTINATO A COLORO CHE DESIDERANO:

- lavorare sulla propria relazione con il contesto aziendale
- consolidare e sviluppare il livello di allineamento tra sé e Luxottica

## AWARENESS

### LE PERSONE CHE PARTECIPERANNO AL CORSO:

- esploreranno e approfondiranno le Caratteristiche distintive di Luxottica
- riconosceranno il proprio modo soggettivo di esprimere le Caratteristiche Luxottica
- individueranno strategie per potenziare la propria capacità di esprimere le caratteristiche
- svilupperanno spirito di appartenenza

### CONTENUTI:

- il mondo Luxottica e le sue Caratteristiche distintive
- il concetto di allineamento: come vivere felicemente e avere successo in un contesto aziendale
- approfondimento delle modalità soggettive di espressione delle Caratteristiche Luxottica
- strategie di potenziamento personale

### DURATA:

due giornate d'aula più un colloquio individuale a circa un mese di distanza

**DOCENZA:** Giulia Cornoldi - MIDA

**SEDE:** Milano/Agordo

**LINGUA DEL CORSO:** italiano





## LEADERSHIP

“LEADERSHIP È GENERARE MONDI A CUI È BELLO APPARTENERE”

R. DILTS

La leadership è l'insieme dei comportamenti attraverso i quali influenziamo positivamente gli altri e i contesti. È costituita da tre elementi fondamentali: una sovrabbondanza di energia, una visione, una capacità di generare relazioni sane e costruttive. La leadership è ciò che facciamo e gli effetti che ciò che facciamo producono. Ma ciò che facciamo dipende da ciò che sappiamo fare e ciò che sappiamo fare dipende da ciò che pensiamo di noi stessi e degli altri, dalle nostre convinzioni, dai nostri valori, dalla nostra identità. Potenziare la leadership è potenziare sé stessi.

### DESTINATO A COLORO CHE DESIDERANO:

- aumentare la propria capacità di influenzare positivamente gli altri (i propri collaboratori, i propri clienti, i propri colleghi, i propri capi)
- sentirsi fluidi, potenti, efficaci nel proprio ruolo di leader
- sentirsi in armonia con il contesto per poterlo influenzare

## MASTERY

### LE PERSONE CHE PARTECIPERANNO AL CORSO:

- riconosceranno in sé stessi gli elementi fondamentali della leadership (energia, visione, capacità relazionale) e diventeranno consapevoli del loro stile di leadership
- scopriranno la relazione tra i propri comportamenti efficaci e meno efficaci e le proprie convinzioni e i propri valori
- riconosceranno e potenzieranno le loro risorse per una leadership potente ed efficace

### CONTENUTI:

- la leadership e gli elementi fondamentali che la costituiscono
- la diagnosi del proprio stile di leadership
- la relazione tra comportamenti efficaci e non efficaci e le convinzioni e i valori
- le convinzioni potenzianti e depotenzianti
- la relazione tra le caratteristiche personali e le caratteristiche del contesto aziendale
- la mappa delle proprie risorse

### DURATA:

due giornate d'aula più un colloquio individuale a circa un mese di distanza

**DOCENZA:** Marco Poggi - MIDA

**SEDE:** Milano/Agordo

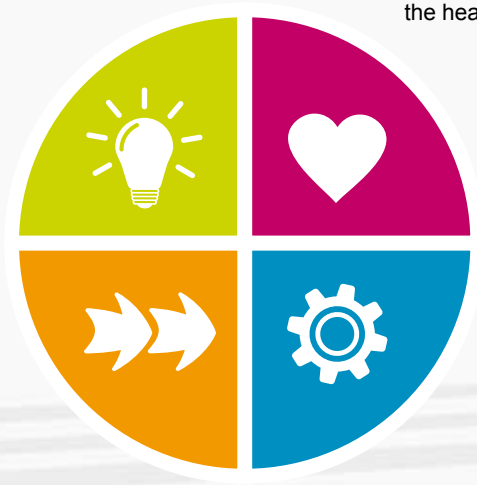
**LINGUA DEL CORSO:** italiano





**IMAGINATIVE**

**We continuously look ahead** and think of new ways to serve and inspire our customers and each other. Innovation, quality and creativity are the foundation of our success and the way we work.



**PASSIONATE**

**We love what we do** and believe we make a difference in people's lives. We take pride in our history and are inspired to constantly improve ourselves and our work by engaging the hearts and minds of others.

**SIMPLE & FAST**

**We see the essence** and focus on priorities that matter most. We strive for simplicity and value being straightforward, uncomplicated and accessible so that we can quickly deliver results and drive change.

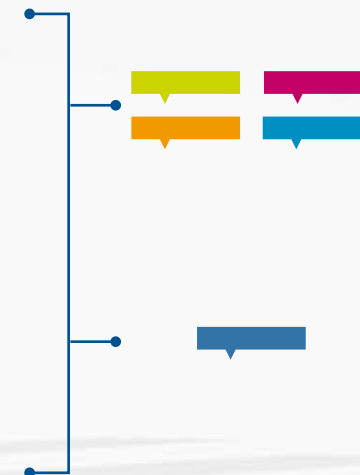
**ENTREPRENEURIAL**

**We are pioneers of change.** We see opportunities that others don't and understand the value of taking risks so that we continue to lead as the innovators of our industry.

**I CORSI - INTERNATIONAL**

Di seguito troverai tutte le schede dei corsi International relativi a ciascuna Caratteristica.

L'ultimo corso, contraddistinto dalla sezione blu, è quello trasversale alle 4 Caratteristiche.





**NEW!**

## PROBLEM SOLVING

YOU SEE THINGS AND YOU SAY, "WHY?"  
BUT I SEE THINGS THAT NEVER WERE; AND I SAY, "WHY NOT?"  
G.B. SHAW

Lateral, creative and intuitive thinking is a great resource that human beings use to face and successfully solve concrete problems. We all have lateral, creative and intuitive thinking. This function can be empowered and successfully used to be effective and excellent in the workplace and in everyday life.

### THIS COURSE IS DESIGNED FOR THOSE WHO WANT TO:

- solve problems in a creative and intuitive way and stimulate their own and others' imaginations

## AWARENESS

### ATTENDEES WILL LEARN:

- new creative techniques applied at both individual and group levels
- how to discover and empower their own creative resources

### CONTENTS:

- creativity as a resource that integrates logical-linear problem-solving processes
- a practical structure for creativity: how do people who successfully apply lateral thinking think, feel and act?
- how to foster and grow our own creative resources and those of others
- how to apply lateral and intuitive thinking to problem-solving processes

### FORMAT:

two-day programme

**TRAINER:** Claudio Funes - MIDA

**LOCATION:** Milan

**COURSE LANGUAGE:** english





**NEW!**

## RELATIONSHIPS

“IN THE REALM OF HUMAN BEINGS NOTHING EXISTS BUT RELATIONS”

GREGORY BATESON

To build and maintain effective relationships is a prerequisite of our well-being and professional efficacy.

### THIS COURSE IS DESIGNED FOR THOSE WHO WANT TO:

- improve the quality of their interpersonal relationships
- increase their relational flexibility, exploiting different potential options to address specific situations
- enhance their personal well-being and level of performance

## AWARENESS

### ATTENDEES WILL LEARN:

- how to successfully experience their professional relationships
- how to handle complex and conflictual relationships
- how to use new and better options to manage challenging situations in a rewarding way

### CONTENTS:

- the behaviours, thoughts and emotions involved in interpersonal relations
- the phenomenon of interpersonal communication
- how to generate ‘tuning’ with someone
- how to successfully persuade your interlocutor
- how to handle difficult relations
- how to use new and improved behavioural options

### FORMAT:

two-day programme

**TRAINER:** Elena Moruzzi - Claudio Funes - MIDA

**LOCATION:** Milan

**COURSE LANGUAGE:** english



**NEW!**

## PEOPLE MANAGEMENT

“OUTSTANDING LEADERS GO OUT  
OF THEIR WAY TO BOOST THE SELF-ESTEEM  
OF THEIR PERSONNEL.

IF PEOPLE BELIEVE IN THEMSELVES,  
IT'S AMAZING WHAT THEY CAN ACCOMPLISH”

SAM WALTON

A manager's most important and most difficult job is to manage people. You must lead, motivate, inspire, and encourage them. The only way for a manager to achieve success is through his/her people.

### THIS COURSE IS DESIGNED FOR THOSE WHO WANT TO:

- increase their ability to positively manage their team
- feel empowered and effective in their role

## BUILDING

### ATTENDEES WILL LEARN TO:

- become more aware of their leadership style and behaviours
- discover the impact their style has on their employees
- understand and recognize their own communicative characteristics
- improve their ability to evaluate, correct and develop their employees
- improve their ability to provide feedback

### CONTENTS:

- the main components of the manager role
- interpersonal communication as a key factor in the execution of role
- target management
- setting priorities
- delegation
- motivation, development and cooperation
- evaluation and feedback

### FORMAT:

two-day programme

**TRAINER:** Elena Moruzzi - MIDA

**LOCATION:** Milan

**COURSE LANGUAGE:** english

**NEW!**

## TIME MANAGEMENT

“THE MAN WHO DARES TO WASTE EVEN  
AN HOUR OF HIS TIME IS A MAN WHO HAS  
NOT DISCOVERED THE VALUE OF LIFE”

CHARLES DARWIN

Everything is urgent, important...

The ability to get results depends on how successfully you organize the things you have to do and how you manage your priorities.

### THIS COURSE IS DESIGNED FOR THOSE WHO WANT TO:

- learn how to use tools to effectively organize their job
- plan and organize activities according to priorities
- avoid the “thieves of time”

## AWARENESS

### ATTENDEES WILL LEARN HOW TO:

- be aware of their approach to time management
- successfully handle interruptions and interferences
- say “No”
- effectively delegate tasks and activities

### CONTENTS:

- priority management in our everyday agenda: meaning and importance
- main setbacks of proper and effective priority management: “Time traps”
- self-diagnostic questionnaire: my approach to time management
- new tools to be more effective and efficient

### FORMAT:

two-day programme

**TRAINER:** Claudio Funes – MIDA

**LOCATION:** Milan

**COURSE LANGUAGE:** english



**NEW!**  
**LEADERSHIP**

“LEADERSHIP IS CREATING A WORLD TO WHICH PEOPLE WANT TO BELONG”  
R. DILTS

Leadership is the set of behaviours through which we can positively influence other people and circumstances. It presents three main elements: an overabundance of energy, a vision, and the capacity to build satisfactory and constructive relationships. Leadership is both what we do and the results produced by what we do. And what we do depends on what we can do, which is closely linked to the way we think about ourselves and about others, that is to say our beliefs, our values, our identity. When we empower our leadership, we empower ourselves.

**THIS COURSE IS DESIGNED FOR COUNTRY MANAGERS  
AND DIRECTORS WHO WANT TO:**

- increase their ability to positively influence other people (i.e. their employees, clients, colleagues and leaders)
- feel empowered and effective in their role
- feel in harmony with their context so as to influence it more effectively

**MASTERY**

**ATTENDEES WILL LEARN TO:**

- recognize the fundamental elements of leadership acting in their daily activities (energy, vision, relational skills)
- become increasingly aware of their leadership style
- discover the connection between their effective and ineffective behaviours and their beliefs and values
- acknowledge and reinforce their resources for effective leadership

**CONTENTS:**

- leadership and its main ingredients
- the diagnosis of my leadership style
- the relationship between effective/ineffective behaviours and beliefs/values
- empowering and limiting beliefs
- the relationship between personal and company context characteristics
- my resources map

**FORMAT:**

two-day programme

**TRAINER:** Elena Moruzzi – MIDA

**LOCATION:** Milan

**COURSE LANGUAGE:** english



  
**LUXOTTICA GROUP**

Via C. Cantù, 2  
20123 Milano - Italia  
Tel. +39 02 86334.1  
Fax + 39 02 86996550  
[www.luxottica.com](http://www.luxottica.com)

**LUXOTTICA SRL**

Località Valcozzena 10  
30021 Agordo - Belluno  
Tel. +39 0437 6441  
Fax +39 0437 63223  
[www.luxottica.com](http://www.luxottica.com)



LUXOTICA®

50  
YEARS OF  
EXCELLENCE